



La Région
Auvergne-Rhône-Alpes

Instituts de Formation d'Aide-Soignant de Saint Vallier, Tournon et Saint Marcellin

CATALOGUE DES FORMATIONS 2024-2025

PRÉPARATOIRES

INITIALES

CONTINUES



L'ÉDITO DE LA DIRECTRICE

Madame, Monsieur,

La formation de futurs professionnels aides-soignants est un des axes stratégiques des Instituts de Formation d'Aide-Soignant (IFAS) de Saint-Vallier (Hôpitaux Drôme Nord), de Saint-Marcellin et de Tournon-sur-Rhône. Ces 3 structures sont adossées à un centre hospitalier (Hôpitaux Drôme Nord, Centre Hospitalier Intercommunal Vercors Isère, Centre Hospitalier de Tournon-sur-Rhône), avec une capacité de formation de 112 élèves.

Nos IFAS sont agréés par la Région Auvergne Rhône-Alpes pour la formation aide-soignante, et ont obtenu en mai 2020 la certification QUALIOPi qui constitue un gage de qualité des dispositifs proposés pour l'ensemble de ses formations.

Depuis 2018, en complément de la formation diplômante, nos IFAS proposent des formations continues adaptées aux besoins de différentes catégories de personnels. La force de nos équipes pédagogiques est de pouvoir, avec vous, et pour vous, élaborer et mettre en œuvre des formations pour vous accompagner dans vos projets professionnels.

Depuis décembre 2022, nos IFAS adhèrent au principe de la charte qualitative H+ d'accueil et d'accompagnement des personnes en situation de handicap en formation. Nous nous engageons à mettre en place un accompagnement adapté aux besoins.

Vous trouverez dans ce catalogue nos offres de formation.

Les équipes des IFAS de Saint-Vallier, Saint-Marcellin, et Tournon-sur-Rhône vous souhaitent une année riche en développement des compétences et sont à votre écoute.

Valérie MANQUAT
Directrice des IFAS

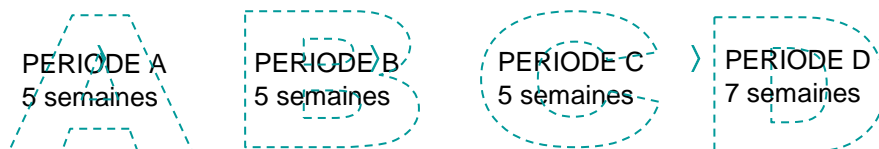
AU SOMMAIRE

Formation aide-soignant	p. 3.4
Nouveaux actes aide-soignant (référentiel d'activité aide-soignant 2021)	p. 5.6.7
Agent d'accompagnement dans les gestes de la vie courante	p. 8.9.10
Assistant de Soins en Gérontologie	p. 11.12
Formation au raisonnement clinique	p. 13.14
Tuteur dans la formation clinique Aide-Soignant : accompagnement à l'application du nouveau référentiel Aide-Soignant 2021 sur le terrain	p. 15.16
Formation sur mesure	p. 17
Où sommes-nous ?	p. 18
Nous contacter et comment s'inscrire	p. 19
Quelques chiffres.....	p. 20

MILIEU PROFESSIONNEL

4 STAGES (pour les parcours complets de formation) dont au moins :

- ✓ 1 auprès de personnes en situation de handicap physique ou psychique
- ✓ 1 auprès de personnes âgées
- ✓ 1 expérience de nuit
- ✓ 1 expérience de week-end



Un stage de sept semaines, réalisé en fin de formation et précédant la dernière semaine de formation, permet l'exploration ou la consolidation du projet professionnel et le renforcement des compétences de l'apprenant afin de valider l'ensemble des blocs de compétences. Il doit être réalisé en continu et ne peut être fractionné.

ÉVALUATION DES COMPÉTENCES

PORTFOLIO NATIONAL

- ✓ Outil primordial de l'élève pour assurer le suivi des périodes de formation en milieu professionnel en lien avec l'IFAS
- ✓ Permet d'assurer le suivi des périodes de formation en milieu professionnel effectuées par l'apprenant
- ✓ Permet d'évaluer l'acquisition progressive des compétences en fonction de critères d'évaluation

ÉVALUATION

ÉVALUATION PAR BLOCS DE COMPÉTENCES

Evaluations écrites, orales, études de situations/pratiques simulées +
Évaluation des compétences en stage.

Le projet pédagogique des IFAS de Saint Vallier, Tournon et Saint Vallier prévoit 2 visites de stage au cours de l'année de formation.

CURSUS PAR LA VOIE DE L'APPRENTISSAGE :

L'IFAS propose une formation par la voie de l'apprentissage sur une durée de 18 mois. Nous recevons les demandes toute l'année pour une entrée en formation en janvier ou au plus tard février.



FORMATION AIDE SOIGNANT

Arrêté du 10 juin 2021 modifié

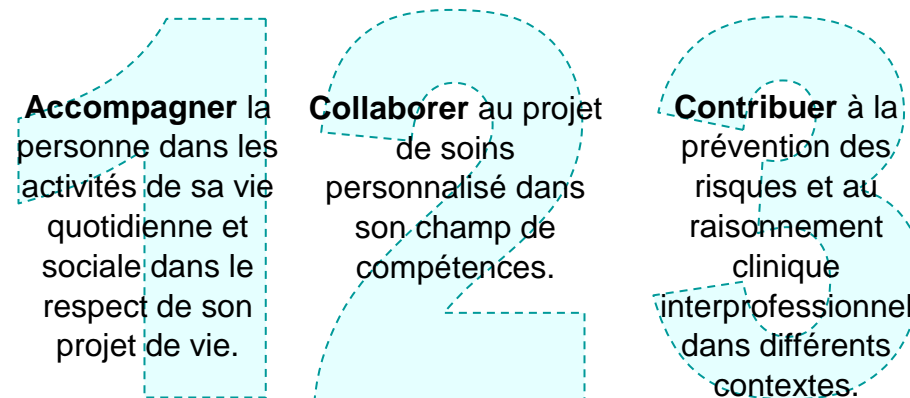
LE MÉTIER

En tant que professionnel de santé, l'aide-soignant est habilité à dispenser des **soins de la vie quotidienne** ou des **soins aigus** pour préserver et restaurer la continuité de la vie, le bien-être et l'autonomie de la personne dans le cadre du rôle propre de l'infirmier, en collaboration avec lui et **dans le cadre d'une responsabilité partagée**.

Diplôme de niveau 4 – catégorie B

3 MISSIONS

REFLÉTANT LA SPÉCIFICITÉ DU MÉTIER



DELAIS D'ACCES

Cursus classique : Les dates d'inscription sont déterminées en Inter IFAS au niveau régional en début d'année civile. La diffusion des dates d'inscription et de sélection s'effectue courant du premier trimestre pour une entrée en formation la dernière semaine du mois d'août ou au plus tard le premier jour ouvré du mois de septembre.

Cursus apprentissage : Nous recevons les demandes toute l'année pour une entrée en formation en janvier ou au plus tard février.

LA FORMATION

Des allègements ou des dispenses de parcours sont prévus selon le profil de l'élève

LES NOUVEAUX ACTES DE SOINS RÉALISABLES PAR LES AIDES SOIGNANTS*

✓ Évaluation du changement de l'état clinique de la personne

- Saturation en oxygène
- Glycémie capillaire
- Mesure du périmètre crânien
- Calcul de l'IMC

✓ Réalisation des soins en situation aigue

- Réalisation d'aspiration endotrachéale sur orifice trachéal cicatrisé et non inflammatoire
- Oxygénothérapie : changement de lunette à oxygène courbe avec tubulure sans intervention sur le début mètre
- Pose et changement de masque pour aide à la respiration en situation stable en situation chronique
- Recueil aseptique d'urines hors sonde urinaire
- Pose de suppositoire (d'aide à l'élimination)
- Lavage oculaire et instillation de collyre

✓ Aide aux soins réalisés par l'infirmier

- Prise ou aide à la prise de médicaments sous forme non injectable
- Application de crème ou pommade
- Participation à l'animation d'un groupe à visée thérapeutique

BLOCS DE COMPETENCES	COMPETENCES	MODULES DE FORMATION
BLOC 1 Accompagnement et soins de la personne dans les activités de sa vie quotidienne et de sa vie sociale	1. Accompagner les personnes dans les actes essentiels de la vie quotidienne et de la vie sociale, personnaliser cet accompagnement à partir de l'évaluation de leur situation personnelle et contextuelle et apporter les réajustements nécessaires	Module 1. Accompagnement d'une personne dans les activités de sa vie quotidienne et de sa vie sociale
	2. Identifier les situations à risque lors de l'accompagnement de la personne, mettre en œuvre les actions de prévention adéquates et les évaluer	Module 2. Repérage et prévention des situations à risque
BLOC 2 Évaluation de l'état clinique et mise en œuvre de soins adaptés en collaboration	3. Évaluer l'état clinique d'une personne à tout âge de la vie pour adapter sa prise en soins	Module 3. Évaluation de l'état clinique d'une personne
	4. Mettre en œuvre des soins adaptés à l'état clinique de la personne	Module 4. Mise en œuvre des soins adaptés, évaluation et réajustement
	5. Accompagner la personne dans son installation et ses déplacements en mobilisant ses ressources et en utilisant les techniques préventives de mobilisation	Module 5. Accompagnement de la mobilité de la personne aidée
BLOC 3 Information et accompagnement des personnes et de leur entourage, des professionnels et des apprenants	6. Établir une communication adaptée pour informer et accompagner la personne et son entourage	Module 6. Relation et communication avec les personnes et leur entourage
	7. Informer et former les pairs, les personnes en formation et les autres professionnels	Module 7. Accompagnement des personnes en formation et communication avec les pairs
BLOC 4 Entretien de l'environnement immédiat de la personne et des matériels liés aux activités en tenant compte du lieu et des situations d'intervention	8. Utiliser des techniques d'entretien des locaux et du matériel adaptées en prenant en compte la prévention des risques associés	Module 8. Entretien des locaux et des matériels et prévention des risques associés
	9. Repérer et traiter les anomalies et dysfonctionnements en lien avec l'entretien des locaux et des matériels liés aux activités de soins	
BLOC 5 Travail en équipe pluri professionnelle et traitement des informations liées aux activités de soins, à la qualité/gestion des risques	10. Rechercher, traiter et transmettre, quels que soient l'outil et les modalités de communication, les données pertinentes pour assurer la continuité et la traçabilité des soins et des activités	Module 9. Traitement des informations
	11. Organiser son activité, coopérer au sein d'une équipe pluri-professionnelle et améliorer sa pratique dans le cadre d'une démarche qualité/gestion des risques	Module 10. Travail en équipe pluri professionnelle, qualité et gestion des risques

*liste non exhaustive

NOUVEAUX ACTES AS



DURÉE |
3 jours
(dont un en e Learning)



CALENDRIER |
J1 en e-learning distanciel
en autonomie et J2 et J3
en présentiel à l'IFAS

Horaires : 8h30-16h30



LIEU |
PRÉSENTIEL
IFAS ou IN SITU*
Voir tableau ci-dessous
**moyennant en sus la prise
en charge des frais de
déplacement du formateur
et dans la limite du nombre
minimum de 8 participants*



COÛT |
**Devis sur
demande, nous
consulter**

IFAS Saint Marcellin	
J1 accessible dès le	J2 et J3
13 mai 2024	3 et 4 juin 2024
23 septembre 2024	14 et 15 octobre 2024

IFAS Tournon	
J1 accessible dès le	J2 et J3
6 mai 2024	30 et 31 mai 2024
27 mai 2024	18 et 19 juin 2024
23 septembre 2024	16 et 17 octobre 2024

IFAS Drôme Nord site de Saint Vallier	
J1 accessible dès le	J2 et J3
18 mars 2024	9 et 10 avril 2024
22 avril 2024	15 et 16 mai 2024
8 avril 2024	2 et 3 mai 2024
2 septembre 2024	23 et 24 septembre 2024
2 septembre 2024	25 et 26 septembre 2024
23 septembre 2024	14 et 15 octobre 2024
21 octobre 2024	14 et 15 novembre 2024
28 octobre 2024	18 et 19 novembre 2024
12 novembre 2024	5 et 6 décembre 2024

Accompagner les professionnels dans l'acquisition des nouveaux actes aides-soignants réglementés par le référentiel d'activité du 10 juin 2021

Mettre en œuvre des soins aides-soignants en phase aiguë, mettre en œuvre des soins liés à l'évaluation du changement de l'état clinique du patient, mettre en œuvre des soins adaptés lors de la collaboration avec l'infirmier diplômé d'État



PUBLIC CONCERNE |

Aide-Soignant en exercice professionnel diplômé avant 2022



INSCRIPTION |

Auprès du secrétariat de l'IFAS en fonction de la session

L'IFAS se réserve le droit d'annuler la session de formation au regard d'un nombre insuffisant de participants (minimum 8)



RESPONSABLES PÉDAGOGIQUES

Béatrice BLANC
Thierry BOYER
Eve LEMOINE
Marie-Pierre MOLLARD
Anne SUCIN

Le référent handicap de l'IFAS vous accompagnera dans votre parcours en fonction de votre situation de handicap.



OBJECTIFS

- ❖ Collaborer avec l'Infirmier(e) Diplômé(e) d'État à la prise en soin holistique de la personne au regard du champ de compétences aides-soignant(e)s décrit dans le référentiel du 10 juin 2021.
- ❖ Comprendre les indications thérapeutiques des nouveaux actes.
- ❖ Connaître les risques spécifiques en lien avec les nouveaux actes professionnels
- ❖ Accroître les connaissances théoriques nécessaires à l'exercice de la profession en lien avec le référentiel métier aide-soignant de 2021.
- ❖ Acquérir les connaissances théoriques indispensables à la réalisation de soins liés aux dispositifs médicaux ou d'appareillage.
- ❖ Participer à l'évaluation du changement de l'état clinique de la personne au regard de l'extension du champ de compétences aide-soignante.

CONTENU

JOUR 1 e-learning (distanciel en autonomie)	JOUR 2 (présentiel à l'IFAS)	JOUR 3 (présentiel à l'IFAS)
<p>LÉGISLATION NOUVEAU RÉFÉRENTIEL : Liste des nouveaux actes</p> <p>THÉORIE DES NOUVEAUX ACTES : Thématique 1 : Prise ou aide à la prise de médicaments sous forme non injectable, Pose de suppositoire d'aide à l'élimination, Lavage oculaire, instillation de collyre, Application de crèmes et pommades, Thématique 2 Glycémie capillaire, ECBU hors sonde urinaire, Mesure de l'IMC,</p> <p>Thématique 3 Réalisation d'aspiration endotrachéale sur orifice trachéal cicatrisé et non inflammatoire, Mesure de la saturation en oxygène, Pose et changement de masque pour l'aide à la respiration en situation stable chronique, Changement de lunettes à oxygène courbes avec tubulure sans intervention sur le débitmètre</p>	<p>RESPONSABILITÉS AS Collaboration et responsabilité Soins aigus/soins courants, Atelier 1 Prise ou aide à la prise de médicaments sous forme non injectable, Pose de suppositoire d'aide à l'élimination, Lavage oculaire, instillation de collyre, Application de crèmes et pommades, Atelier 2 Glycémie capillaire, ECBU hors sonde urinaire, Mesure de l'IMC,</p>	<p>Atelier 3 Réalisation d'aspiration endotrachéale sur orifice trachéal cicatrisé et non inflammatoire, Mesure de la saturation en oxygène, Pose et changement de masque pour l'aide à la respiration en situation stable chronique, Changement de lunettes à oxygène courbes avec tubulure sans intervention sur le débitmètre</p>



ÉVALUATION

Un questionnaire de satisfaction est remis en fin de formation.



VALIDATION

Une attestation de formation sera remise à l'issue de la formation, sous réserve d'assiduité totale



Hôpitaux Drôme Nord
IFAS
Rue de l'hôpital – BP30
26241 Saint-Vallier
Tel : 04-75-23-80-85
Mail : secretariat.eas@hopitaux-drome-nord.fr
N° SIRET : 26261109800069
N° d'activité : 8226P111226



IFAS de Saint-Marcellin
Avenue Félix Faure - BP 8
38160 Saint-Marcellin
Tel : 04-57-82-80-04
Mail : secretariat.ifas@chivi.fr
N° SIRET : 26380026000097
N° d'activité : 8238P370538



IFAS de Tournon
50 rue des Alpes - BP 63
07300 Tournon-Sur-Rhône
Tel : 04-75-07-75-57
Mail : secretariat_ifas@ch-tournon.fr
N° SIRET : 26070019000051
N° d'activité : 8207P025307

AGENT D'ACCOMPAGNEMENT DANS LES GESTES DE LA VIE COURANTE



DURÉE |
21 heures
Sur 3 jours
consécutifs



CALENDRIER |
Session 1 :
11, 12 et 13 juin 2024
Session 2 :
16, 17 et 18 octobre 2024
Session 3 :
27, 28 et 29 novembre
2024
Horaires : 8h30-16h30



LIEU |
PRÉSENTIEL
IFAS ou IN SITU*
IFAS des
Hôpitaux Drôme
Nord site de Saint-
Vallier
**moyennant en sus la
prise en charge des frais
de déplacement du
formateur et dans la
limite du nombre*



COUT |
495 €/personne
**Repas non
compris**

Accompagner les professionnels en exercice dans les établissements sociaux ou médicaux-sociaux dans l'accompagnement des personnes dépendantes dans leurs actes de la vie courante
en respectant le champ de compétences du professionnel,
Assurer la sécurité et la qualité de l'accompagnement dans les gestes de la vie courante du résident,
Augmenter les compétences collectives,
Améliorer l'efficacité de la prise en soin des usagers,
Satisfaire des exigences de qualité dans le respect des textes réglementaires en vigueur.



PUBLIC CONCERNE |

Agent de service assurant des missions d'accompagnement dans les activités de la vie courante auprès d'utilisateur en secteur social et/ou médico-social ou dans le secteur du domicile

Agent de service hospitalier qualifié ou agent de secteur privé ayant un projet professionnel d'aide-soignant en formation initiale ou en Validation des Acquis de l'Expérience



INSCRIPTION |

Auprès du secrétariat de
l'IFAS des Hôpitaux Drôme
Nord

L'IFAS se réserve le droit
d'annuler la session de
formation au regard d'un
nombre insuffisant de
participants (minimum 8)



RESPONSABLE PÉDAGOGIQUE

Anne SUCIN,
Formatrice

Le référent handicap de l'IFAS vous accompagnera dans votre parcours en fonction de votre situation de handicap.



OBJECTIFS

- ❖ Identifier les activités de la vie courante auprès des usagers,
- ❖ Repérer les champs d'action et de responsabilité d'un agent d'accompagnement des gestes de la vie courante,
- ❖ Actualiser ses connaissances pour effectuer des activités d'accompagnements sécuritaires de la vie quotidienne du résident,
- ❖ Identifier les risques liés aux mauvaises postures et aux techniques de manutention des usagers,
- ❖ Analyser sa pratique en faisant des liens avec son activité.

CONTENU

Notion de responsabilité et compétence du professionnel

- ❖ Rôle et missions dans l'accompagnement,
- ❖ Champ de responsabilité et collaboration avec l'équipe,
- ❖ Notion de dépendance et d'autonomie,
- ❖ Droits du patient,
- ❖ Relation soignant-soigné,
- ❖ Notion de bienveillance,
- ❖ Les critères d'un accompagnement de qualité,
- ❖ Approche en manutention.

Sécurité et qualité

- ❖ Dépister des signes d'alerte et les modalités de transmission,
- ❖ Précautions standards/complémentaires,
- ❖ Prévenir les risques liés au repas et aux syndromes d'immobilisme,
- ❖ Réalisation d'une toilette et d'une hygiène bucco-dentaire dans les règles de bonnes pratiques,
- ❖ L'aide à la prise du médicament en secteur médico-social et social.



EVALUATION |

Un questionnaire de satisfaction est remis en fin de formation.



VALIDATION |

Une attestation de formation sera remise à l'issue de la formation, sous réserve d'assiduité totale.



Hôpitaux Drôme Nord
IFAS
Rue de l'hôpital – BP 30
26241 Saint-Vallier
Tel : 04-75-23-80-85

Mail : secretariat.eas@hopitaux-drome-nord.fr
N° SIRET : 26261109800069 N° d'activité : 8226P111226

ASSISTANT DE SOINS EN GÉRONTOLOGIE



DURÉE |

140 heures
Sur 20 jours
Sur une amplitude de 10
mois
En périodes discontinues,
alternance formation et
exercice professionnel pour
réinvestissement des
situations rencontrées



CALENDRIER |

12, 13 et 14 mars 2024
10, 11 et 12 avril 2024
6 et 7 mai 2024
5, 6 et 7 juin 2024
17, 18 septembre 2024
8 et 9 octobre 2024
5, 6 et 7 novembre 2024
3 et 4 décembre 2024
Horaires : 8h30-16h30



LIEU |

PRÉSENTIEL
IFAS ou IN SITU *
IFAS DROME
NORD site de
Saint-Vallier
**moyennant en sus la
prise en charge des frais
de déplacement du
formateur et dans la
limite du nombre
minimum de 8*



COUT |

2000€/personne
1850€ à partir de
2 agents du même
établissement
1650€ si prise en
charge ANFH

**Repas non
compris**

Mettre en œuvre des soins personnalisés, pertinents, sécurisés, adaptés à l'état clinique de la personne soignée atteinte d'une démence Alzheimer ou pathologie apparentée,
Doter les professionnels de savoirs et méthodes permettant une prise en soin personnalisée de qualité des personnes atteintes de la maladie d'Alzheimer ou de démences associées, avec des troubles cognitifs et/ou grande dépendance physique et psychologique,
Permettre aux responsables d'établissements d'augmenter les compétences collectives de leurs équipes pour améliorer l'efficacité de la prise en soin des personnes et de satisfaire aux exigences de qualité.



PUBLIC CONCERNE |

Les candidats doivent être en situation d'exercice effectif auprès de personnes atteintes de la maladie d'Alzheimer ou de pathologies apparentées.

Aide-Soignant, Aide Médico-Psychologique, Auxiliaire de Vie Sociale et Accompagnant Éducatif et Social



INSCRIPTION

Auprès du secrétariat de
l'IFAS
Hôpitaux Drôme Nord
L'IFAS se réserve le droit
d'annuler la session de
formation au regard d'un
nombre insuffisant de
participants (minimum 8)



RESPONSABLE PÉDAGOGIQUE

Anne SUCIN,
Formatrice

Le référent handicap de l'IFAS vous accompagnera dans votre parcours en fonction de votre situation de handicap.



OBJECTIFS

- ❖ Repérer les enjeux de la maladie d'Alzheimer et démences apparentées,
- ❖ Identifier les processus pathologiques de la maladie d'Alzheimer, des pathologies apparentées et les traitements associés,
- ❖ Élaborer le projet de soin individualisé d'une personne atteinte de démence en collaboration avec l'équipe pluridisciplinaire dans son champ de responsabilités,
- ❖ Instaurer une relation visant le maintien de l'autonomie et le lien social,
- ❖ Adapter sa prise en soin lors des soins d'accompagnement de la vie quotidienne d'une personne démente,
- ❖ Mettre en œuvre des activités personnalisées et adaptées aux personnes atteintes de troubles démentiels,
- ❖ Établir une communication adaptée à la particularité d'une personne démente favorable à la relation soignant-soigné,
- ❖ Identifier les processus physiopathologiques et les paramètres liés à l'état de santé,
- ❖ Adapter son comportement et ses actions en fonction de l'évolution de l'état clinique de la personne démente,
- ❖ Participer à la surveillance de l'observance médicamenteuse des personnes atteintes de démence,
- ❖ Adapter la prise en soin à l'évolution de la maladie et au comportement de la personne.

CONTENU

- ❖ DF1 : concourir à l'élaboration et à la mise en œuvre du projet individualisé dans le respect de la personne (35 h),
- ❖ DF2 : aider et soutenir les personnes dans les actes de la vie quotidienne en tenant compte de leurs besoins et de leur degré d'autonomie (21 h),
- ❖ DF3 : mettre en place des activités de stimulation sociale et cognitive en lien notamment avec les psychomotriciens, ergothérapeutes ou psychologues (28 h),
- ❖ DF4 : comprendre et interpréter les principaux paramètres liés à l'état de santé (28 h),
- ❖ DF5 : réaliser des soins quotidiens en utilisant des techniques appropriées (28h).



ÉVALUATION |

Un questionnaire de satisfaction est remis en fin de formation.



VALIDATION |

Une attestation de formation sera remise à l'issue de la formation, sous réserve d'assiduité totale et l'élaboration d'un projet d'accompagnement personnalisé.



Hôpitaux Drôme Nord
IFAS
Rue de l'hôpital – BP 30
26241 Saint-Vallier
Tel : 04-75-23-80-85

Mail : secretariat.eas@hopitaux-drome-nord.fr
N° SIRET : 26261109800069 - N° d'activité : 8226P111226

FORMATION AU RAISONNEMENT CLINIQUE



DURÉE |
14 heures
Sur 2 jours



CALENDRIER |
Session 1 :
13 et 14 février 2024
Session 2 :
19 et 20 mars 2024
Session 3 :
12 et 13 juin 2024
Session 4 :
9 et 10 octobre 2024
Horaires : 8h30-16h30



LIEU |
PRÉSENTIEL
IFAS ou IN SITU *
IFAS Tournon
**moyennant en sus la prise en charge des frais de déplacement du formateur et dans la limite du nombre minimum de 8 participants*



COUT |
260€/personne
ou 3000€ pour un
groupe jusqu'à 18
personnes

**Repas non
compris**

La formation vise à appréhender le raisonnement clinique dans son champ de compétences dans le but de développer une compétence clinique au profit de la qualité des soins.

Elle vise également à faciliter l'encadrement des étudiants paramédicaux (infirmiers et aides-soignants) par l'apport de méthodes et d'outils en lien avec l'apprentissage du raisonnement clinique des étudiants/élèves.



PUBLIC CONCERNE |

Aide-soignant
Infirmier (notamment diplômé avant 2012)
Tuteur de stage

Professeur en lycée des filières préparant les élèves à l'entrée en formation paramédicale



INSCRIPTION |

Auprès du secrétariat de
l'IFAS Tournon
L'IFAS se réserve le droit
d'annuler la session de
formation au regard d'un
nombre insuffisant de
participants (minimum 8)



RESPONSABLES PÉDAGOGIQUES

Eve LEMOINE
CLAPPE et Béatrice
BLANC,
Formatrices

Le référent handicap de l'IFAS vous accompagnera dans votre parcours en fonction de votre situation de handicap.



OBJECTIFS

- ❖ Comprendre les éléments conceptuels du raisonnement clinique,
- ❖ Comprendre le processus d'apprentissage du raisonnement clinique et son application pratique,
- ❖ S'approprier des modes de raisonnement adaptés à l'évaluation des situations de soins,
- ❖ Développer une démarche réflexive permettant un jugement clinique et une prise de décision argumentée,
- ❖ Développer sa capacité d'analyse critique et donner un sens professionnel à ses actions soignantes,
- ❖ Élaborer un projet de soins dans le cadre d'une pluri-professionnalité, en tenant compte de son champ de compétences,
- ❖ Comprendre le lien avec les transmissions ciblées et les indicateurs de charge en soins pour optimiser la qualité des soins délivrés et l'adéquation des moyens pour ce faire.

CONTENU

- ❖ Les concepts liés au raisonnement clinique (d'après Thérèse PSIUK),
- ❖ L'enjeu du RC dans les formations infirmières et aides-soignantes,
- ❖ Les différents niveaux et types de raisonnement,
- ❖ Les opérations mentales du raisonnement clinique,
- ❖ Les étapes du raisonnement clinique dans l'élaboration d'un projet de soin,
- ❖ Les méthodes et outils permettant l'apprentissage du raisonnement clinique en milieu professionnel,
- ❖ Concevoir un projet de soins à partir de situations cliniques illustrant les principaux concepts et les ancrant dans une réalité de terrain,
- ❖ L'écriture du raisonnement clinique par les transmissions ciblées et les indicateurs de charge en soins.



ÉVALUATION |

Un questionnaire de satisfaction est remis en fin de formation.



VALIDATION |

Une attestation de formation sera remise à l'issue de la formation, sous réserve d'assiduité totale.



TUTEUR DANS LA FORMATION CLINIQUE AIDE- SOIGNANT



DURÉE |
14 heures
Sur 2 jours



CALENDRIER |
Session 1 :
7 et 8 mars 2024
Session 2 :
18 et 19 mars 2024
Session 3 :
3 et 4 juin 2024
Session 4 :
11 et 12 juin 2024
Session 5 :
12 et 13 novembre 2024
Horaires : 8h30-16h30



LIEU |
**PRÉSENTIEL
IFAS ou IN SITU**
Session 1 et 3 : IFAS
Drôme Nord
Sessions 2 et 4 : IFAS
Saint Marcellin
Session 5 : IFAS
Tournon-Sur-Rhône
**moyennant en sus la prise en charge
des frais de déplacement du formateur
et dans la limite du nombre minimum
de 8 participants*



COÛT |
300 €/personne
250 € à partir
de 2 agents du
même
établissement

**Repas non
compris**

Accompagner les professionnels de terrain et les tuteurs à l'encadrement des élèves aides-soignants dans leur parcours professionnalisant en utilisant les outils d'évaluation inhérents au référentiel Aide-Soignant du 10 juin 2021



PUBLIC CONCERNE |

Tuteur de stage
Aide-Soignant
Infirmier Diplômé d'État
Professionnel de proximité participant à l'encadrement des élèves aides-soignants en stage



INSCRIPTION |

Auprès du secrétariat de l'IFAS en fonction de la session
L'IFAS se réserve le droit d'annuler la session de formation au regard d'un nombre insuffisant de participants (minimum 8)



RESPONSABLES PÉDAGOGIQUES |

Marie-Pierre
MOLLARD et Sarah
CUTIVEL
Formatrices

Le référent handicap de l'IFAS vous accompagnera dans votre parcours en fonction de votre situation de handicap.



OBJECTIFS

- ❖ Développer des compétences pédagogiques nécessaires à la pratique du tutorat auprès des élèves aide-soignant,
- ❖ Participer à l'acquisition et au développement des compétences de l'élève aide-soignant en milieu professionnel par la compréhension des attendus et des exigences réglementaires,
- ❖ Intégrer les outils favorisant un encadrement personnalisé de l'élève aide-soignant.

CONTENU

- ❖ Le dispositif de formation aide-soignante et le référentiel métier du 10 juin 2021,
- ❖ Le rôle du tuteur et des acteurs dans la fonction d'accompagnement et/ou d'encadrant (concept du tutorat, enjeux, missions, méthodes pédagogiques),
- ❖ Réflexion sur l'évaluation des compétences,
- ❖ Le rôle du tuteur dans sa fonction d'évaluation,
- ❖ Utilisation du Portfolio aide-soignant :
 - Présentation générale,
 - Objectifs,
 - Bilan initial, intermédiaire,
 - Fixation d'objectifs (méthode SMART).
- ❖ Bilans et utilisation de la feuille d'évaluation des compétences en stage.



ÉVALUATION |

Un questionnaire de satisfaction est remis en fin de formation.



VALIDATION |

Une attestation de formation sera remise à l'issue de la formation, sous réserve d'assiduité totale.



Hôpitaux Drôme Nord
IFAS
Rue de l'hôpital – BP 30
26241 Saint-Vallier
Tel : 04-75-23-80-85
Mail : secretariat.eas@hopitaux-drome-nord.fr
N° SIRET : 26261109800069
N° d'activité : 8226P111226



IFAS
Saint Marcellin (Isère)
IFAS de Saint-Marcellin
Avenue Félix Faure - BP 8
38160 Saint-Marcellin
Tel : 04-57-82-80-04
Mail : secretariat.ifas@chivi.fr
N° SIRET : 26380026000097
N° d'activité : 8238P370538



IFAS
HÔPITAL DE TOURNON
50 rue des Alpes B.P. 63
07300 Tournon-sur-Rhône
Tel : 04-75-07-75-57
Mail : secretariat_ifas@ch-tournon.fr
N° SIRET : 26070019000051
N° d'activité : 8207P025307

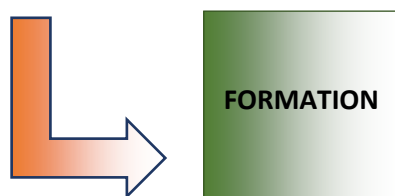
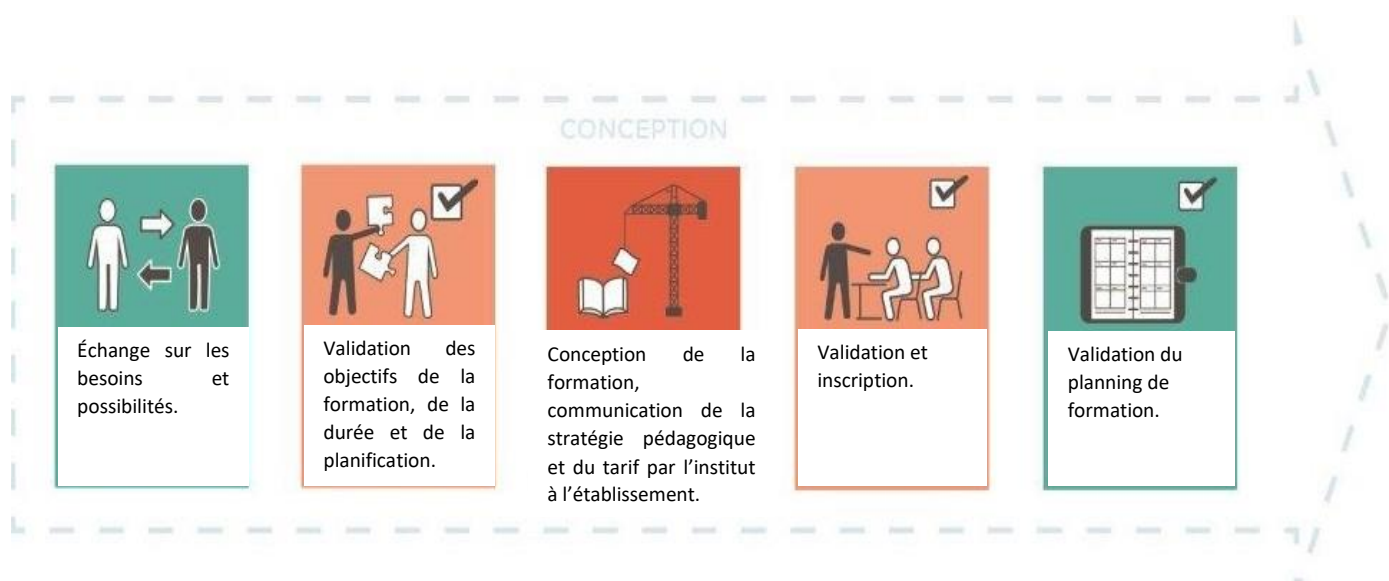
FORMATION SUR MESURE

Décliner ou co-construire une formation en adéquation avec vos besoins.

Nous mettons en œuvre des parcours de formation sur mesure en lien avec les enjeux de votre établissement dans un esprit de co-construction et de proximité.

N'hésitez pas à nous contacter afin d'évaluer vos besoins pour être au plus proche de vos attentes.

Définir une formation sur mesure : comment faire ?

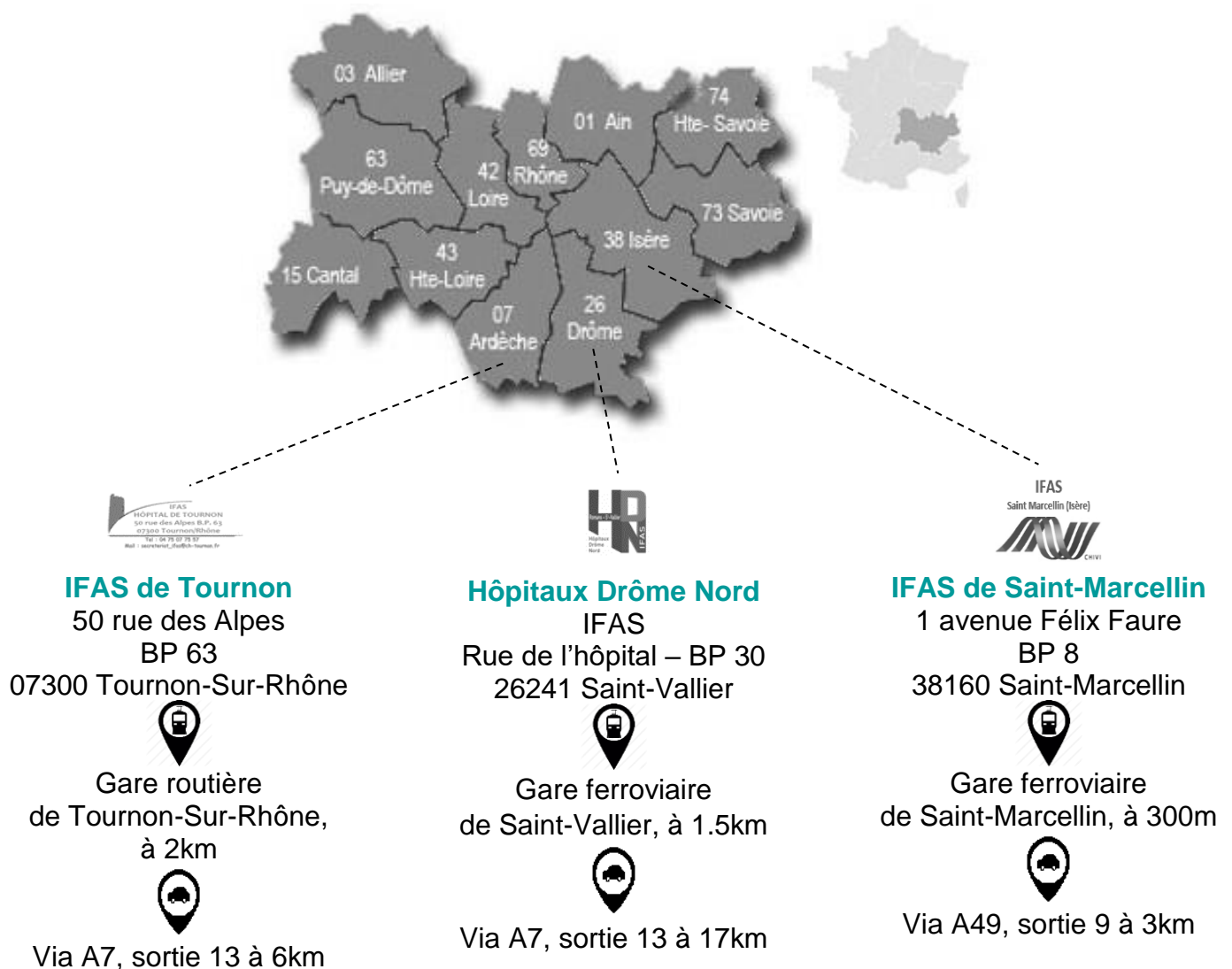


Où sommes-nous ?

La **Région Auvergne Rhône-Alpes** compte 63 IFAS dont :

- 7 IFAS dans le **département de l'Isère**, dont l'**IFAS de Saint-Marcellin**
- 4 IFAS dans le **département de la Drôme**, dont l'**IFAS Drome Nord site de Saint-Vallier**
- 4 IFAS dans le **département de l'Ardèche**, dont l'**IFAS de Tournon-Sur-Rhône**

Voici une carte permettant de situer la Région, les départements et les **3 IFAS**.



Les IFAS sont accessibles aux personnes à mobilité réduite

NOUS CONTACTER



COORDONNÉES
HÔPITAUX DRÔME NORD
IFAS
Rue de l'hôpital – BP 30
26241 Saint-Vallier
Tél. : 04-75-23-80-85
Mail :
secretariat.eas@hopitaux-
drome-nord.fr

Directrice et référente
pédagogique
Valérie MANQUAT

Responsable administrative
Marie COSTE

Référente H+
Sarah CUTIVEL

SITE INTERNET ET RÉSEAUX SOCIAUX

[http://www.ifas-hopitaux-
drome-nord.fr](http://www.ifas-hopitaux-drome-nord.fr)

IFAS- Institut de Formation



Aide-Soignant des
Hôpitaux Drôme Nord



COORDONNÉES
IFAS TOURNON
50 rue des alpes
BP 63
07300 Tournon-Sur-Rhône
Tél. : 04-75-07-75-57
Mail :
secretariat_ifas@ch-
tournon.fr

Directrice et référente
pédagogique :
Valérie MANQUAT

Responsable administrative
Marie COSTE

Référente H+
Béatrice BLANC

RÉSEAUX SOCIAUX



IFAS-Institut-De-
Formation-Aide-Soignant-
Tournon



COORDONNÉES
IFAS Saint-Marcellin
1 avenue Félix Faure
BP 8
38160 Saint-Marcellin
Tel : 04-57-82-80-04
Mail :
secretariat.ifas@chivi.fr

Directrice et référente
pédagogique :
Valérie MANQUAT

Responsable administrative
Chrystelle DIDIER

Référente H+
Béatrice BLANC

SITE INTERNET ET RÉSEAUX SOCIAUX

<http://ifasstmarcellin.jimdo.fr>
[ee.com](http://ifasstmarcellin.jimdo.fr)



Ifas Saint Marcellin

COMMENT S'INSCRIRE ?

Auprès du secrétariat de l'IFAS des Hôpitaux Drôme Nord



PAR E.MAIL

ou



PAR TÉLÉPHONE

ou



PAR VOIE POSTALE

Nous restons à votre disposition pour toutes informations complémentaires

QUELQUES CHIFFRES

Formation DE-Aide-Soignant :

Taux de réussite 2022 – 2023 formation en cursus classique :

⇒ IFAS DES HÔPITAUX DRÔME NORD : 97 %

⇒ IFAS DE TOURNON : 100 %

⇒ IFAS DE SAINT MARCELLIN : 100 %

Taux de satisfaction des élèves 2022 – 2023 formation en cursus classique :

⇒ IFAS DES HÔPITAUX DRÔME NORD : 95 %

⇒ IFAS DE TOURNON : 86 %

⇒ IFAS DE SAINT MARCELLIN : 99 %

Taux de placement à l'issue de la formation 2022 – 2023 formation en cursus classique :

⇒ IFAS DES HÔPITAUX DRÔME NORD : 88 %

⇒ IFAS DE TOURNON : 80 % (dont 4 % en poursuite d'étude IDE)

⇒ IFAS DE SAINT MARCELLIN : 92 %

Formations continues

121 personnes formées en 2023 avec un taux de satisfaction de plus de **80 %** sur l'ensemble des formations.